

すべてのコントロール

- 本戦
- エクストラコース



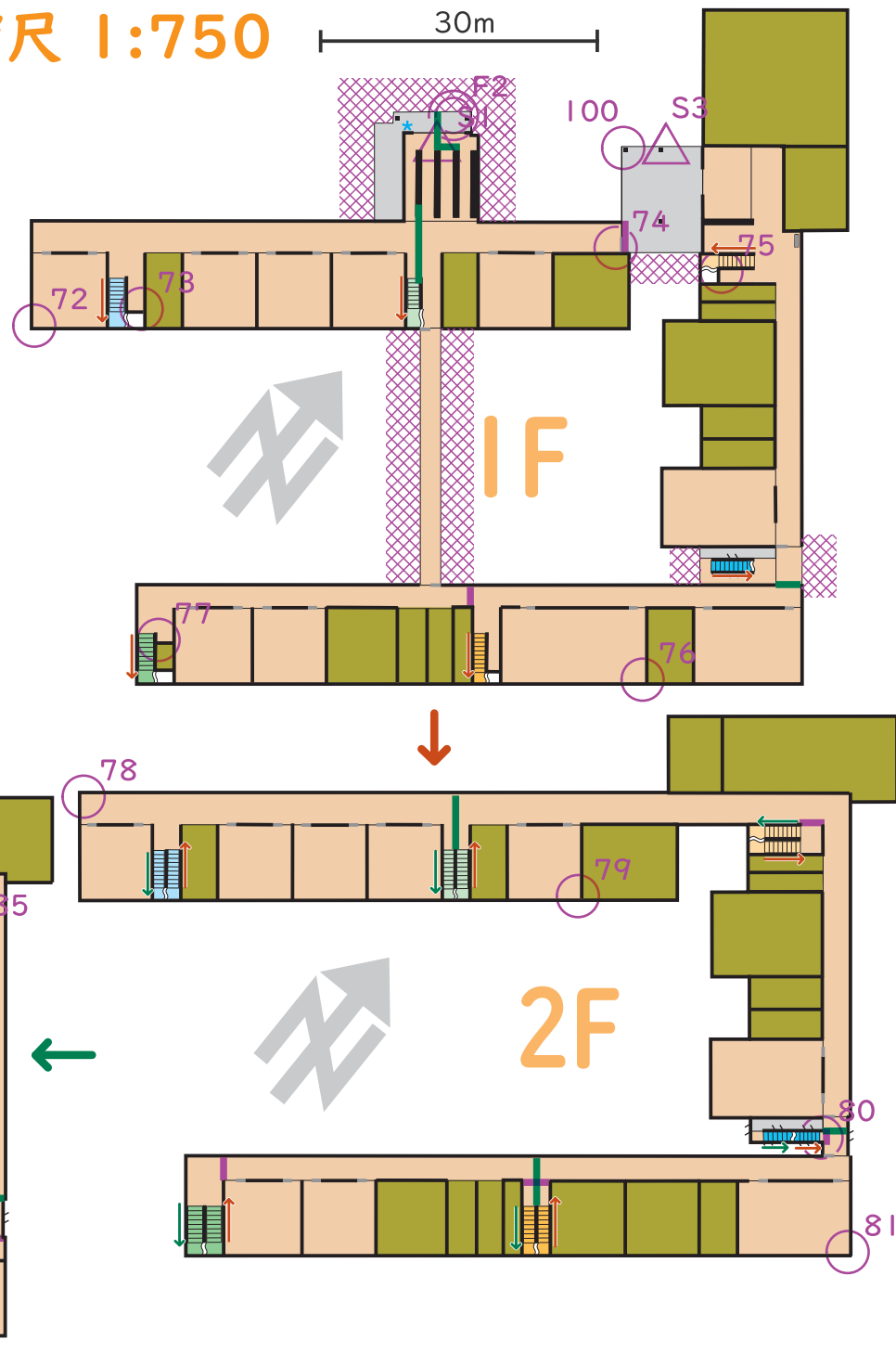
通行禁止

XXXX	立入禁止、通行禁止
■	入れない部屋
—	壁、ドア、柵
—	廊下、教室
■	階段
■	屋根のある屋外部分
■	ピアノ、柵
●	冷水器

調査期間： 2022年9月～12月  
 調査・作図： 中村 憲 実藤 俊太  
 (OCAD Licence No.23705)  
 題字： 冷水 一心  
 本地図の著作権は岸和田オリエンテーリング協会 (KOLA) にあります。

縮尺 1:750

30m



# 郷土中学校

第38回KOLA新春オリエンテーリング大会  
2023年1月3日(火)

## すべてのコントロール

▷ S1	↗	↑	87	▨	↙
▷ S2	Π	←	88	↗	↓
▷ S3	■	○	90	×	○
72	▨	↙	91	■	▷
73	▨	↘	92	☼	▽
74	▨	↘	93	◎	○
75	▨	⌒	94	○	○
76	▨	↘	95	— / — \	
77	▨	↙	96	■ ↗ \	
78	▨	⌒	97	↗	↘
79	▨	↘	100	Π	⌒
80	↗	→	101	↗ ↗ ↗	≡
81	▨	↘	102	↗ ↗	▽
82	▨	⌒	103	Π	←
83	▨	↙	104	○	○
84	▨	⌒	105	×	○
85	▨	↘			

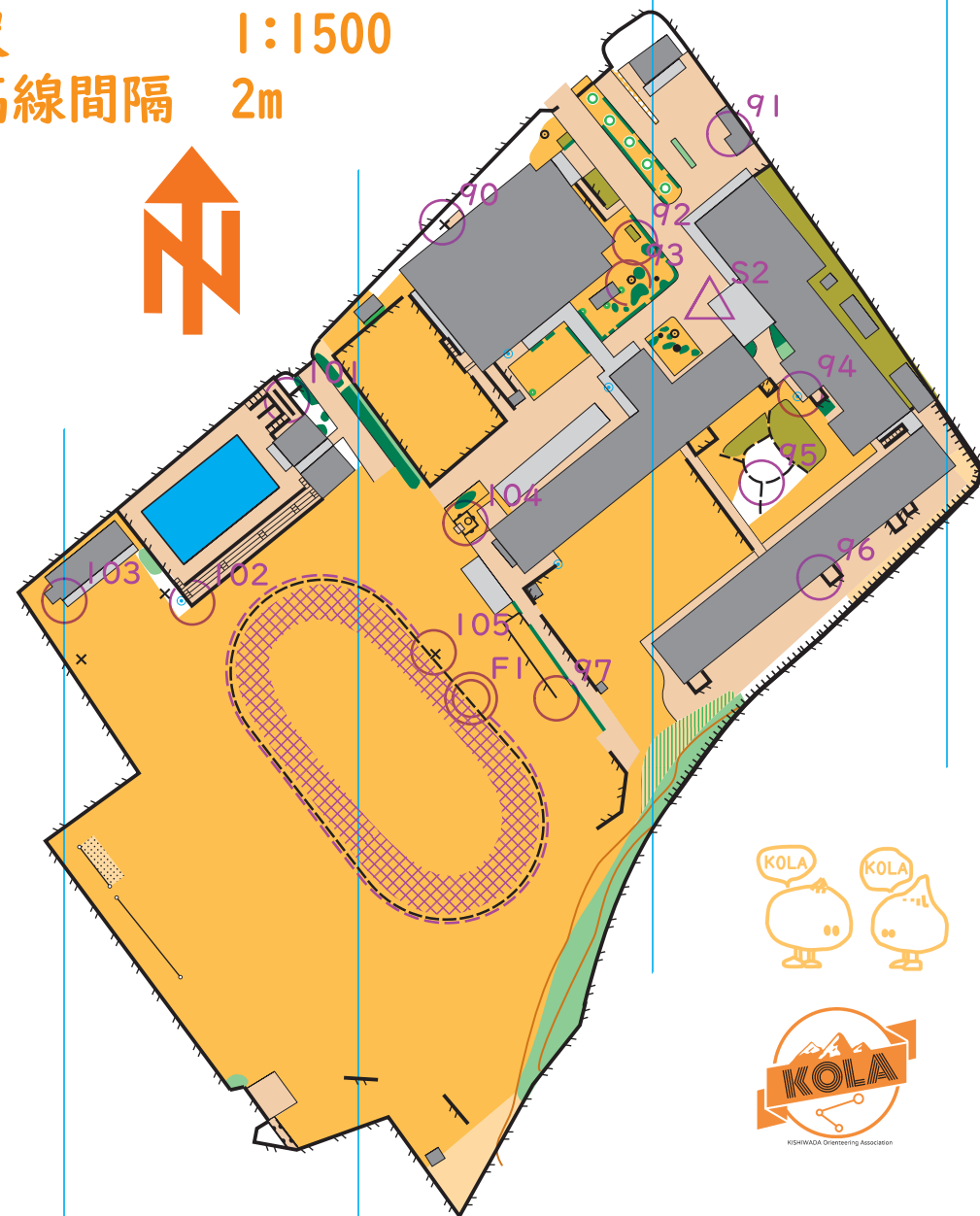
### 通行禁止

■	■	■	■
—	—	—	—
—	—	—	—
—	—	—	—

■	屋根 (通行可)
■	林、開けた土地、舗装地
■	荒地、砂場
—	トラック、小道
—	通れる柵、擁壁
—	藪、下草
○	独立樹 (大、小)
●	水飲み場、岩、記念碑
×	バスケットゴール、掲揚塔
—	鉄棒

OCAD<sup>+</sup>  
the smart software  
for cartography

縮尺 1:1500  
等高線間隔 2m



調査期間: 2022年9月~12月  
調査・作図: 中村 憲 実藤 俊太  
(OCAD Licence No.23705)

題字: 冷水 一心  
本地図の著作権は岸和田オリエンテーリング協会  
(KOLA) にあります。

MA1		2.5 km	
▷		↗	⊥
1	74	▨	┘
2	82	▨	┘
3	78	▨	┘
4	84	▨	┘
5	75	▨	┘
6	80	↖	┘
7	79	▨	┘
8	87	▨	┘
9	88	↖	┘
10	100	⊥	┘
○ --- 0 m --- ▷			
▷		⊥	◀
11	92	⊗	∨
12	91	■	▷
13	90	×	○
14	97	↗	∨
15	96	■	↘
16	95	↘	∨
17	94	○	○
18	101	↗	⊥
19	102	↗	∨
20	103	⊥	◀
21	104	○	○
22	105	×	○
○ --- 190 m --- ⊗			

MA2		2.5 km	
▷		↗	⊥
1	73	▨	┘
2	83	▨	┘
3	78	▨	┘
4	84	▨	┘
5	75	▨	┘
6	80	↖	┘
7	79	▨	┘
8	87	▨	┘
9	88	↖	┘
10	100	⊥	┘
○ --- 0 m --- ▷			
▷		⊥	◀
11	93	⊗	○
12	90	×	○
13	97	↗	∨
14	96	■	↘
15	95	↘	∨
16	94	○	○
17	91	■	▷
18	101	↗	⊥
19	102	↗	∨
20	103	⊥	◀
21	104	○	○
22	105	×	○
○ --- 190 m --- ⊗			

MF		1.7 km	
▷		↗	⊥
1	72	▨	┘
2	83	▨	┘
3	78	▨	┘
4	77	▨	┘
5	81	▨	┘
6	85	▨	┘
7	84	▨	┘
8	88	↖	┘
9	100	⊥	┘
○ --- 0 m --- ▷			
▷		⊥	◀
10	93	⊗	○
11	90	×	○
12	101	↗	⊥
13	102	↗	∨
14	96	■	↘
15	95	↘	∨
16	94	○	○
17	104	○	○
18	105	×	○
○ --- 190 m --- ⊗			

M18 W18		0.9 km	
▷		↗	⊥
1	72	▨	┘
2	78	▨	┘
3	81	▨	┘
4	85	▨	┘
5	75	▨	┘
6	100	⊥	┘
○ --- 0 m --- ▷			
▷		⊥	◀
7	92	⊗	∨
8	90	×	○
9	101	↗	⊥
10	102	↗	∨
11	104	○	○
12	105	×	○
○ --- 190 m --- ⊗			

M35 M50		1.9 km	
▷		↗	⊥
1	72	▨	┘
2	83	▨	┘
3	85	▨	┘
4	84	▨	┘
5	81	▨	┘
6	77	▨	┘
7	88	↖	┘
8	100	⊥	┘
○ --- 0 m --- ▷			
▷		⊥	◀
9	92	⊗	∨
10	90	×	○
11	97	↗	∨
12	95	↘	∨
13	94	○	○
14	101	↗	⊥
15	102	↗	∨
16	104	○	○
17	105	×	○
○ --- 190 m --- ⊗			

W65		1.3 km	
▷		↗	⊥
1	72	▨	┘
2	77	▨	┘
3	85	▨	┘
4	84	▨	┘
5	79	▨	┘
6	100	⊥	┘
○ --- 0 m --- ▷			
▷		⊥	◀
7	92	⊗	∨
8	90	×	○
9	104	○	○
10	101	↗	⊥
11	102	↗	∨
12	105	×	○
○ --- 190 m --- ⊗			

Extra2		1.3 km	
▷		■	○
1	75	▨	┘
2	76	▨	┘
3	83	▨	┘
4	72	▨	┘
5	82	▨	┘
6	79	▨	┘
7	84	▨	┘
8	78	▨	┘
9	88	↖	┘
10	87	▨	┘
11	81	▨	┘
12	74	▨	┘
○ --- 40 m --- ⊗			

WF		1.3 km	
▷		↗	⊥
1	72	▨	┘
2	77	▨	┘
3	79	▨	┘
4	81	▨	┘
5	85	▨	┘
6	84	▨	┘
7	88	↖	┘
8	100	⊥	┘
○ --- 0 m --- ▷			
▷		⊥	◀
9	92	⊗	∨
10	90	×	○
11	101	↗	⊥
12	102	↗	∨
13	104	○	○
14	105	×	○
○ --- 190 m --- ⊗			

M15 W15		0.9 km	
▷		↗	⊥
1	73	▨	┘
2	78	▨	┘
3	81	▨	┘
4	85	▨	┘
5	75	▨	┘
6	100	⊥	┘
○ --- 0 m --- ▷			
▷		⊥	◀
7	92	⊗	∨
8	90	×	○
9	101	↗	⊥
10	102	↗	∨
11	104	○	○
12	105	×	○
○ --- 190 m --- ⊗			

W35 W50		1.6 km	
▷		↗	⊥
1	72	▨	┘
2	83	▨	┘
3	85	▨	┘
4	84	▨	┘
5	81	▨	┘
6	77	▨	┘
7	88	↖	┘
8	100	⊥	┘
○ --- 0 m --- ▷			
▷		⊥	◀
9	92	⊗	∨
10	90	×	○
11	104	○	○
12	101	↗	⊥
13	102	↗	∨
14	105	×	○
○ --- 190 m --- ⊗			

M65		1.3 km	
▷		↗	⊥
1	73	▨	┘
2	77	▨	┘
3	85	▨	┘
4	84	▨	┘
5	79	▨	┘
6	100	⊥	┘
○ --- 0 m --- ▷			
▷		⊥	◀
7	92	⊗	∨
8	90	×	○
9	104	○	○
10	101	↗	⊥
11	102	↗	∨
12	105	×	○
○ --- 190 m --- ⊗			

Extra3		1.4 km	
▷		■	○
1	82	▨	┘
2	79	▨	┘
3	84	▨	┘
4	78	▨	┘
5	88	↖	┘
6	87	▨	┘
7	81	▨	┘
8	75	▨	┘
9	76	▨	┘
10	83	▨	┘
11	72	▨	┘
12	74	▨	┘
○ --- 40 m --- ⊗			

WA		2.2 km	
▷		↗	⊥
1	72	▨	┘
2	81	▨	┘
3	84	▨	┘
4	75	▨	┘
5	80	↖	┘
6	79	▨	┘
7	87	▨	┘
8	88	↖	┘
9	100	⊥	┘
○ --- 0 m --- ▷			
▷		⊥	◀
10	92	⊗	∨
11	90	×	○
12	97	↗	∨
13	95	↘	∨
14	94	○	○
15	101	↗	⊥
16	102	↗	∨
17	104	○	○
18	105	×	○
○ --- 190 m --- ⊗			

Extra1		1.3 km	
▷		■	○
1	84	▨	┘
2	78	▨	┘
3	88	↖	┘
4	87	▨	┘
5	81	▨	┘
6	75	▨	┘
7	76	▨	┘
8	83	▨	┘
9	72	▨	┘
10	82	▨	┘
11	79	▨	┘
12	74	▨	┘
○ --- 40 m --- ⊗			